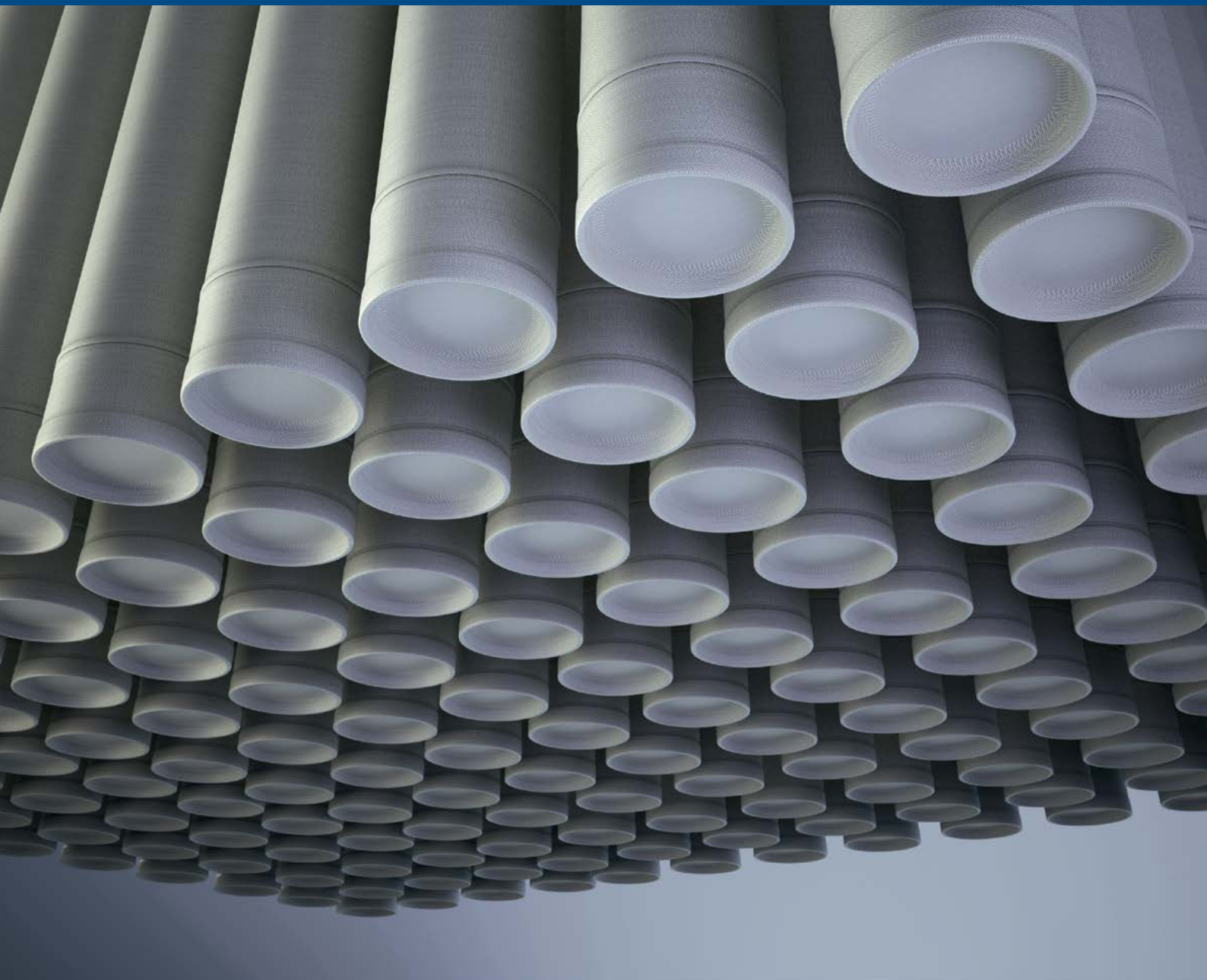


One Source

Bolsas filtrantes AFT™ servicios y accesorios



Experiencia inigualable en fabricación de bolsas

- **Planta de producción de clase mundial y técnicas de fabricación**
- **Seminarios y entrenamientos sobre medios filtrantes**
- **Análisis de bolsa sucia**
- **Auditoría de sistemas**

Con años de experiencia en la fabricación y aplicación de bolsas filtrantes, FLSmidth AFT y sus técnicas de fabricación garantizan la máxima calidad posible.

A principios del 2000 , FLSmidth AFT comenzó a fabricar bolsas filtrantes desde su planta de primera calidad mundial en Evans, Georgia, EE.UU. , bajo el nombre de AFT (Advanced Filtration Technologies). Actualmente, la demanda mundial ha permitido a FLSmidth AFT la posibilidad de construir otra planta de fabricación en Chennai , India sirviendo a Asia y el Medio Oriente.

La gama de productos que ofrece incluye bolsas filtrantes AFT TM, cartuchos, canastillas, instalación, servicios técnicos y otros accesorios para colectores de polvo diseñados para superar las expectativas de rendimiento de los clientes.

Experto conocimiento

Especialistas de bolsas filtrantes FLSmidth AFT tienen la experiencia necesaria para

ayudar a seleccionar el mejor material basado en la aplicación, proceso, temperatura entre otros.

Normas de regulación ambiental

Ingenieros de FLSmidth AFT tienen amplia experiencia de campo en todas las industrias y aplicaciones en todo el mundo , incluyendo cemento, minerales, servicios públicos, metales, productos químicos y carbón. FLSmidth AFT trabaja con los clientes para desarrollar una estrategia global para garantizar el cumplimiento con los requisitos ambientales , tales como:

- NESHAP (Normas Nacionales de Emisión de Contaminantes Atmosféricos Peligrosos)
- MATS (Normas para Mercurio y Tóxicos de Aire)
- MACT (Máxima Tecnología Alcanzable para el Control y Cumplimiento)
- CISWI (Incineradores Comerciales/ Industriales de residuos sólidos)
- IPPC (Prevención y Control Integrados de Contaminación) UE.



Bolsas filtrantes

Medios filtrantes sin igual

FLSmith AFT suministra una amplia gama de medios filtrantes y puede fabricar a partir de la mayoría de medios filtrantes disponibles. Elija entre:

- **Bolsas de membrana ePTFE** para un mayor rendimiento, menor presión diferencial y una mayor vida útil
- **Bolsas de fibra de vidrio** mejor rendimiento para aplicaciones de hasta 500 °F (260 °C)
- **Bolsas de PPS** - para mejorar la resistencia a los ácidos en comparación con Aramid a temperaturas más altas, con un límite de temperatura de 375 °F (190 °C)

Membranas

Una amplia gama de medios de filtro tejido y se sintió con membrana de PTFE está disponible. La laminación de la membrana sirve como superficie de filtro primario permitiendo que el aire pase a través mientras se recoge la multa de partículas. La membrana permite una excelente liberación de polvo y retención de partículas, manteniendo las bolsas de filtro lo más limpio posible para una vida más larga.

- Beneficios de membranas:
- Baja presión diferencial
- Mayor rendimiento



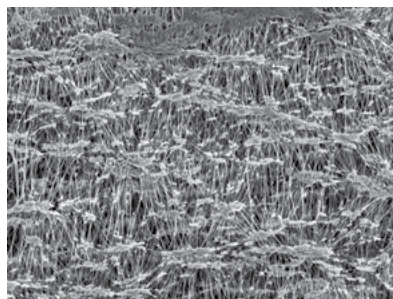
Medio filtrante

- Mucho más eficiente en la captura de partículas submicrónicas
- Menor limpieza de la bolsa reduciendo el uso de aire comprimido
- Mayor vida útil de la bolsa

Filtros plisados y cartuchos

Filtros plisados proporcionan 2-3 veces área tela adicional sobre bolsas estándar en los colectores de polvo, donde el aumento de las demandas de producción tienen abrumado capacidad original. Correctamente aplicadas, filtros plisados reducirán caída de presión, aumentar la eficiencia de la recogida y menor consumo de aire de pulso.

FLSmith AFT ofrece cartuchos y filtros plisados de celulosa, mezclas sintéticas, aramida, PPS y tejidos de filamentos de poliéster con recubrimientos especiales, acabados o membrana de PTFE. Estos pueden ser construidos usando componentes galvanizado o inoxidable, diseñados para satisfacer una variedad de condiciones y requisitos de temperatura.



Membrana PTFE

Medios filtrantes AFT™

Membrana PTFE	Basalt
Polyester	P-84®
Fibra de vidrio	PTFE
Huyglas®	Algodón
Aramid	Lana
Polipropileno	Acrílico
PPS	Nylon
Filtro mixto	Mezclas

Acabados AFT™

Tri-Componente silicon/grafitoPTFE
PTFE
Resistente a ácidos
Chamuscado
Glaseado
Silicón
Oleo fóbico
Hidrofóbico
Muchos más



Bolsas filtrantes

Reduce emisiones, aumenta eficiencia y rentabilidad

FLSmidth AFT ofrece todo, desde la sustitución de mangas hasta remodelación de filtros y conversiones. Para reducir los costos y aumentar la fiabilidad del sistema, se recomienda contar con sistemas de recolección de polvo atendidos por técnicos capacitados, incluyendo:

- Servicio de Resolución de problemas
- Supervisión de la instalación
- Conversiones a pulse-Jet
- Conversiones de sacudido mecánico
- Pruebas de eficiencia

Soporte de ingeniería y revisión de procesos

Una auditoría del sistema A-Z determina los requisitos y limitaciones de su equipo y facilita el diseño de soluciones viables para optimizar la operación y maximizar la capacidad. Los ingenieros de aplicaciones FLSmidth AFT tienen valiosa experiencia de campo en los sistemas de ventilación y pueden analizar su aplicación en detalle, sin importar el estilo del equipo o fabricante.

Mediante el análisis del sistema de control de contaminación ambiental y la instalación física, podemos determinar los cambios necesarios para resolver los problemas de rendimiento. Esto podría implicar la modificación de una instalación existente, una renovación sencilla o actualización o una completa modernización de sus equipos. También podemos investigar cómo optimizar el resto del sistema, incluyendo gabinetes, campanas, conductos, el ventilador e incluso chimenea.

Análisis de laboratorio

Analizando la falla de las bolsas es una parte importante de la solución de



problemas en filtros y facilita la selección final de medios filtrantes. Servicios de laboratorio estándar en la industria (ASTM) realizados por técnicos de laboratorio FLSmidth AFT incluyen:

- **Mullen** - muestra la fuerza total relativa de tejidos al resistir pulsaciones o presión
- **Fuerza de tensión** - proporciona datos sobre la ruptura de la tela, el alargamiento y desgaste
- **Flex MIT** - mide la capacidad de los tejidos para resistir la auto-abrasión de flexión
- **Prueba microscópica** - útil para examinar tanto en tela como recubrimientos y pueden arrojar datos como el tamaño de las partículas, retención, forma, abrasión o tendencias de aglomeración
- **Pérdida por ignición** - para determinar si un tejido recubierto conserva el revestimiento
- **Permeabilidad** - para determinar la cantidad de aire que puede fluir a través de una zona dada, ya sea limpia o sucia.



Canastillas

El ajuste apropiado - bolsa a canastilla es de suma importancia en la obtención de la mayor vida útil posible. FLSmith AFT ofrece casi todos los estilos canastillas disponibles y revisa cada orden a fin de garantizar un ajuste óptimo. El último avance en las opciones de diseño de canastilla incorpora "anillos de estrellas" para reducir la cantidad de área de contacto entre la bolsa y la canastilla .

Las canastillas se fabrican a partir de :

- Acero al carbón
- Acero inoxidable 304
- Acero inoxidable 316
- Galvanizado Acero al carbón

Tipos de conexiones :

- cierre giratorio
- fingerlock
- Slidelock



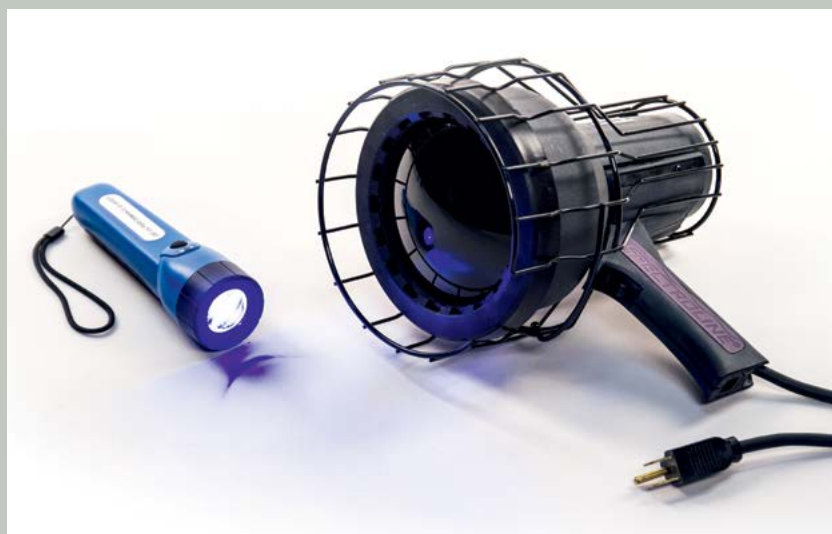
Accesorios



Una amplia gama de accesorios para renovar y mejorar el equipo de control de contaminación ambiental han sido diseñados para cumplir o exceder las especificaciones originales , aumentando la fiabilidad y reduciendo los costosos tiempos de inactividad .

Polvo detector de fugas

Lite- Dust TM es un polvo fluorescente que ayuda a detectar fugas del colector después de cambios para asegurar que el sistema está libre de fugas en la primera puesta en marcha o en cualquier momento durante la vida útil de las bolsas. Se introduce en el sistema con el ventilador funcionando a una velocidad de 1 libra por 1000 ft² (0,45 kg por 93 m²) de superficie de tela.



Linterna y lámpara para detección de fugas

Una linterna UV o lámpara se puede utilizar para detectar bolsas rotas rápida y fácilmente después de un cambio. El kit de linterna UV inalámbrica incluye cargador 120V o 220V, 12 V DC para carga portátil , maletín plástico / almacenamiento y gafas para

mejoración de visión UV. El kit de lámpara UV incluye una lámpara UV con cable , gafas UV absorbentes, estuche plástico de transporte / almacenamiento y botella de aerosol limpiador . Kits de lámparas UV están disponibles en 120V / 60Hz (americano) y 230V / 50Hz (europeo) .

Polvo para arranque de colector

El uso de la capa preliminar Quick-Start™ significa que hay un máximo y constante flujo de aire para una mejor eficiencia operativa. Quick-Start™ es un polvo de densidad ligera químicamente inerte que se inyecta en el colector para establecer una capa uniforme de polvo poroso sobre las bolsas. La cantidad de Quick-Start™ utilizado debe ser de un mínimo de 0,05 libras por cada 2 pies (0,23 kg por m²) de área de tela.



Abrazaderas

Las abrazaderas son a menudo la causa de la fuga de polvo y fallas en las mangas. Hay diferentes pinzas para diferentes aplicaciones - Worm Gear, T-Bolt o muelle de retención - que nuestros especialistas técnicos pueden recomendar.

Herrajes

El mantenimiento de la tensión adecuada es muy importante para la vida y el rendimiento de las bolsas de aire reverso y una gama completa de herrajes están disponibles, incluyendo :

- Conjuntos de barra (Draw bar)
- Ganchos (J bolts)
- Cadena tipo gancho S
- Resortes lineales
- Resortes no lineales
- Perchas Acuñaado
- Herrajes colgantes especiales

Accesorios

Kits de reparación

Los kits de reparación de diafragmas están equipados para adaptarse a todas las válvulas de pulso estándar de los principales fabricantes. Podemos enviar rápidamente de nuestro inventario y cada kit utiliza material de diafragma superior para obtener el máximo rendimiento y vida útil. Proveemos kits de reparación para: ASCO®, Autel®, Goyen®, Mecair®, Tae-Ha™, Trimec® and Turbo® pulse valves.



Detector de bolsas rotas

Se utilizan detectores de bolsas rotas para controlar las emisiones fugitivas durante la operación. Es esencial supervisar y controlar los filtros de tela y colectores de polvo de cartucho para el control óptimo del proceso y el cumplimiento de las regulaciones

ambientales. Los beneficios incluyen la mejora de la presión diferencial y el control del flujo de aire, la prevención de las emisiones de partículas, menores costos de mantenimiento, la protección de equipos, reduciendo el uso de energía y prevenir el tiempo de inactividad imprevisto.



Sellos para puertas de acceso

Tenemos una gran variedad de sellos de puertas y las juntas que impiden que el aire exterior se filtre en su colector de polvo. Puertas selladas correctamente pueden evitar las emisiones fugitivas, la reducción de flujo de aire y pérdida de producción por penetración de condensación.

Tabla de selección de Fibra

Fibra	Temperatura Máxima	Resistencia a Ácidos	Resistencia a Alcalis	Resistencia a Abrasión	Resistencia a Flexión
Algodón	180°F (82°C)	Pobre	Excelente	Promedio	Muy Buena
Polipropileno	212°F (100°C)	Excelente	Excelente	Excelente	Muy Buena
PAN (Acrílico)	260°F (126°C)	Buena	Promedio	Buena	Muy Buena
Polyester	275°F (135°C)	Razonable	Razonable	Excelente	Muy Buena
PPS	374°F (190°C)	Muy Buena	Muy Buena	Muy Buena	Muy Buena
Aramid	392°F (200°C)	Razonable/Pobre	Buena	Excelente	Excelente
P-84®	473°F (245°C)	Buena	Razonable	Buena	Buena
PTFE	500°F (260°C)	Excelente	Excelente	Razonable/Pobre	Buena
Fibra de Vidrio	500°F (260°C)	Buena	Razonable	Promedio	Promedio

* Referirse a la página 3 para acabados y membrana ePTFE



CONTACTE A FLSMIDTH AFT
PARA MAS INFORMACION
SOBRE MANGAS, ACCESORIOS
Y SERVICIOS.
TEL: +1 706 228 3382

Derechos de autor © 2015 FLSmidth A/S. TODOS LOS DERECHOS RESERVADOS. FLSmidth es una marca comercial de FLSmidth A/S. Este folleto no hace ofertas, representaciones o garantías (expresas o implícitas), y la información y los datos contenidos en este folleto son sólo como referencia general y pueden cambiar en cualquier momento.

ASCO® es una marca registrada de ASCO Controls L.P. Autel® es una marca registrada de Autel S.r.l. Goyen es una marca registrada de GoyenControls Co. PTY. LTD. Mecair® es una marca registrada de Mecair S.r.l. Tae-Ha™ is a trademark of Tae-Ha Machinery Co. Trimec® es una marca registrada de Trimec S.r.l. Turbo® es una marca registrada de Turbo S.r.l.

www.flsmidth.com/aft

FLSmidth Inc AFT Operations

715 North Belair Rd
Evans, GA 30809
EEUU
Tel: +1 (706) 228-3382
Fax: +1 (706) 228-1806
E-mail: info.aft@flsmidth.com

Centro de Proyectos Dinamarca

FLSmidth A/S
Ramsingsvej 30
DK-2500 Valby
Copenhagen
Tel: +45 3618 2000
Fax: +45 3618 2030
E-mail: info@flsairtech.com

Centro de Proyectos India

FLSmidth Private Limited
FLSmidth House
34, Egatoor, Kelambakkam
(Rajiv Gandhi Salai, Chennai)
Tamil Nadu – 603 103
Tel: +91-44-4748 1000
Fax: +91-44-2747 0301
E-mail: salesairtech-in@flsmidth.com

