

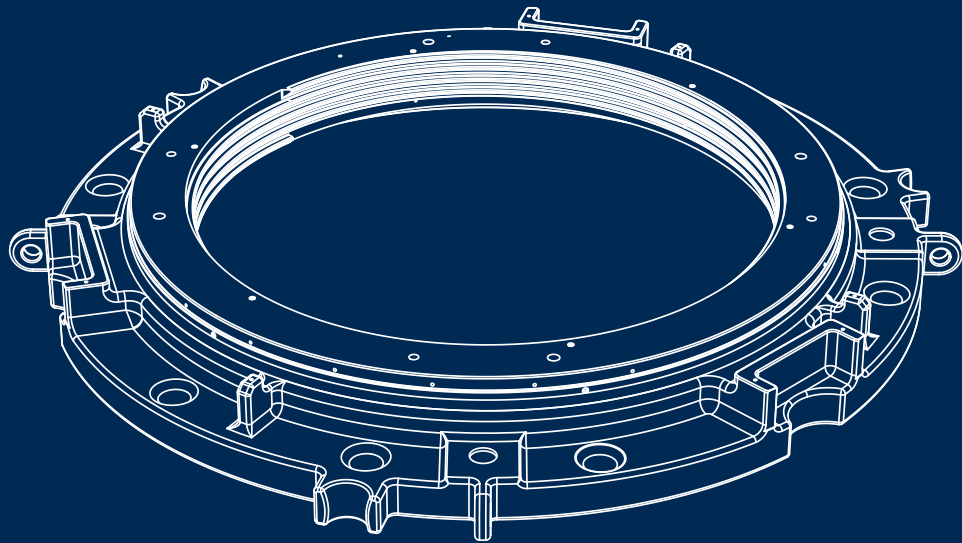
Repuestos EXCEL™ para chancadores de cono HP® Piezas confiables de alta calidad



FLS

Mejore su rendimiento con repuestos EXCEL™ para chancadores de roca de HP®

Descubra la diferencia que nuestros repuestos rediseñados pueden traer a su chancador actual, para aumentar el rendimiento y disminuir el mantenimiento.



Beneficios clave

- Mayor durabilidad
- Aumento de la vida útil
- Alta calidad constante
- Reducción de la necesidad de mantenimiento y tiempos de detención

Los componentes extraordinarios no se crean por accidente

Los bujes de bronce y los componentes EXCEL™ tienen un mejor rendimiento porque nuestros estándares son más exigentes.

Mayor resistencia a la tracción

El estaño es el ingrediente más costoso dentro de la metalurgia de aleaciones de bronce, pero con este se crean bujes más resistentes y duraderos. Utilizamos el máximo porcentaje de estaño para aumentar sus ganancias. Certificamos que el bronce para chancadores cumple con la especificación CDA más alta posible para estaño.

Distribución uniforme del plomo

Durante la fundición, usamos una innovadora técnica que distribuye uniformemente el plomo y otros gránulos de la aleación. Luego, viene un proceso de enfriamiento único que garantiza la fijación de esta distribución uniforme. Nuestra dedicación a la distribución del plomo implica que, cuando usa aleaciones fundidas de EXCEL™, existirá menos fricción y más protección contra la acumulación de calor. Por ende, nuestros bujes y otros componentes fundidos duran más y presentan menos contratiempos.



Vaciado de bronce estándar desde el horno al crisol en nuestra fundición para componentes EXCEL™, ubicada en Pekin, Illinois, EE. UU.

Concentricidad óptima

La competencia se conforma con bujes lo suficientemente parecidos a ser concéntricos. Nosotros creamos bujes perfectamente concéntricos utilizando un método de torneado único durante la mecanización, que corta el diámetro interno y externo a la vez. Este proceso garantiza que nuestros bujes sean concéntricos, evita puntos débiles o deformidades, y disminuye el riesgo de crear puntos de alta temperatura.

Estructura granular sin porosidad / uniforme

La preparación para el fundido inicia con la selección de materias primas de la más alta calidad. Usamos una excepcional técnica de fundido centrífugo que genera una estructura granular más rígida y densa en la aleación, que elimina casi todas las burbujas de gas. ¿Qué significa esto? Que nuestras aleaciones fundidas duran más y poseen una cantidad considerablemente menor de defectos.



Componentes de bronce XL40

Chancadores de cono de serie HP®

HP200™, HP300™, HP400™, HP500™, HP700™, HP800™

Identificación de componentes

Conjunto del tazón

- Cubierta de ajuste
- Tazón
- Anillo de accionamiento

Componentes del revestimiento y la tolva

- Conjunto de la tolva
- Revestimiento del tazón
- Componentes de montaje
- Anillo adaptador
- Revestimiento del soporte

Componentes hidráulicos

- Conjunto de la transmisión hidráulica
- Cilindro de sujeción
- Cilindro de liberación de no triturables

Conjunto del cabezal

- Pasador
- Bola del cabezal
- Campana
- Cabezal
- Buje superior del cabezal
- Sello-T
- Buje inferior del cabezal

Conjunto del bastidor principal

- Pasador del revestimiento principal
- Protección del brazo
- Sello-U
- Cojinete de empuje inferior
- Eje principal
- Bastidor principal

Conjunto de la placa de alimentación

- Placa de alimentación
- Tornillo de casquete
- Anillo de corte
- Tornillo de seguridad

Conjunto del anillo de ajuste

- Sello del obturador antipolvo
- Anillo de sujeción
- Obturador antipolvo
- Anillo de ajuste
- Pasador del bastidor principal

Conjunto de la quicionera

- Revestimiento de la quicionera
- Quicionera

Conjunto del excéntrico

- Excéntrico
- Buje del excéntrico
- Contrapeso
- Protección del contrapeso
- Cojinete de empuje superior
- Engranaje

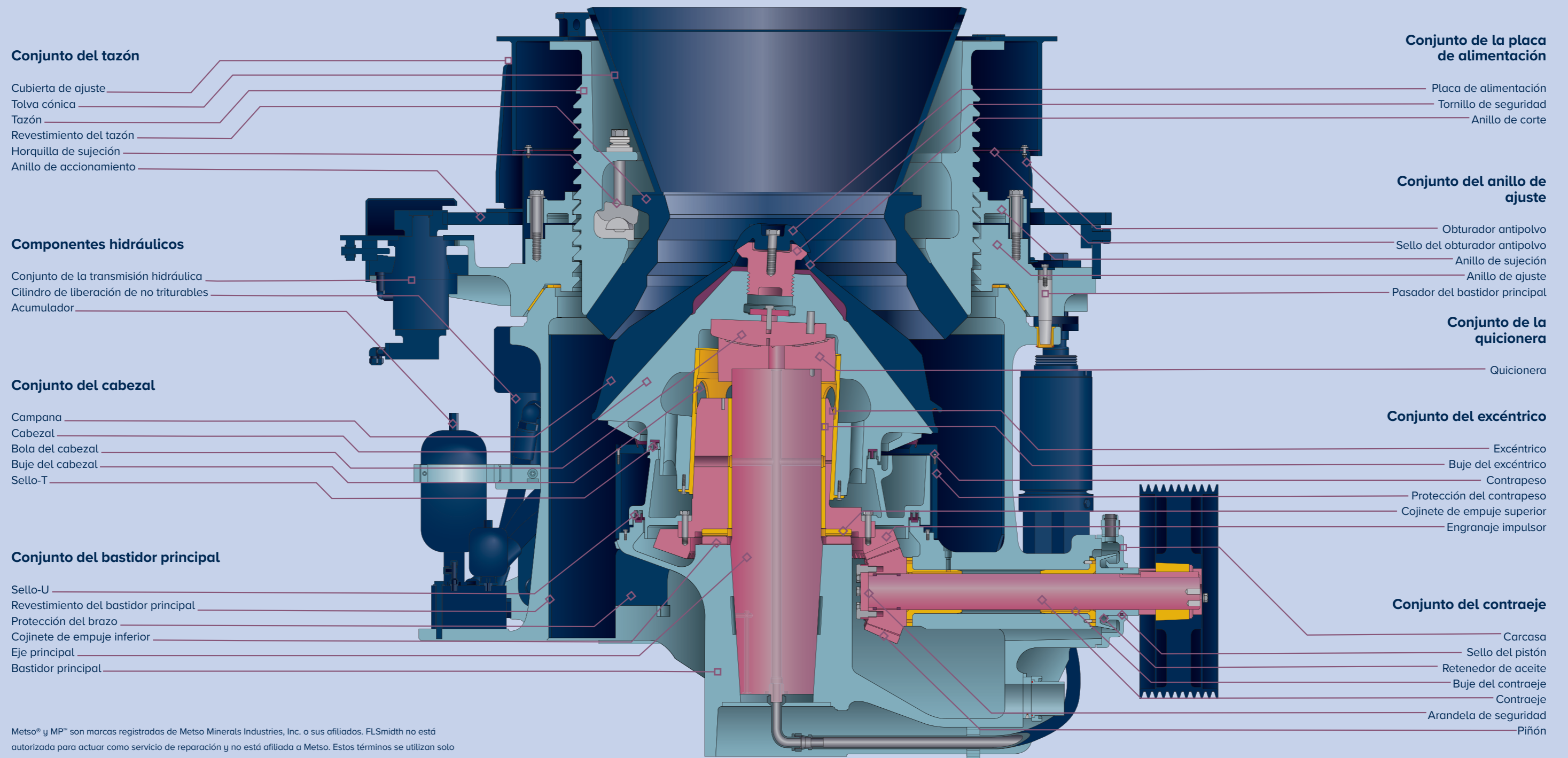
Conjunto del contraeje

- Caja del contraeje
- Protección de la caja del contraeje
- Cubierta del retenedor de aceite
- Retenedor de aceite
- Buje del contraeje
- Contraeje
- Piñón

Chancadores de cono de serie HP®

HP4™, HP5™

Identificación de componentes



Conjunto del tazón

- Cubierta de ajuste
- Tolva cónica
- Tazón
- Revestimiento del tazón
- Horquilla de sujeción
- Anillo de accionamiento

Componentes hidráulicos

- Conjunto de la transmisión hidráulica
- Cilindro de liberación de no triturables
- Acumulador

Conjunto del cabezal

- Campana
- Cabezal
- Bola del cabezal
- Buje del cabezal
- Sello-T

Conjunto del bastidor principal

- Sello-U
- Revestimiento del bastidor principal
- Protección del brazo
- Cojinete de empuje inferior
- Eje principal
- Bastidor principal

Conjunto de la placa de alimentación

- Placa de alimentación
- Tornillo de seguridad
- Anillo de corte

Conjunto del anillo de ajuste

- Obturador antipolvo
- Sello del obturador antipolvo
- Anillo de sujeción
- Anillo de ajuste
- Pasador del bastidor principal

Conjunto de la quicionera

- Quicionera

Conjunto del excéntrico

- Excéntrico
- Buje del excéntrico
- Contrapeso
- Protección del contrapeso
- Cojinete de empuje superior
- Engranaje impulsor

Conjunto del contraeje

- Carcasa
- Sello del pistón
- Retenedor de aceite
- Buje del contraeje
- Contraeje
- Arandela de seguridad
- Piñón

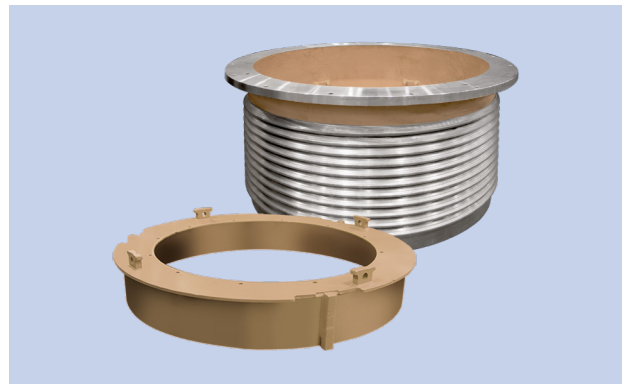
Metso® y MP™ son marcas registradas de Metso Minerals Industries, Inc. o sus afiliados. FLSmidth no está autorizada para actuar como servicio de reparación y no está afiliada a Metso. Estos términos se utilizan solo para propósitos de identificación y no representan afiliación con, o aprobación de Metso o FLSmidth/FLS. Todas las piezas son fabricadas por y para FLSmidth Inc. - Operaciones en Pekin y cuentan con su garantía; y no son fabricadas, adquiridas ni garantizadas por el fabricante de equipo original.

Invierta en los repuestos correctos para su chancador de cono

Estos componentes mejorados permiten un mayor rendimiento y aumentan las ganancias de su negocio. Usar mejores repuestos es prolongar los periodos de operación entre detenciones de mantenimiento.



Conjunto del bastidor principal



Conjunto del tazón



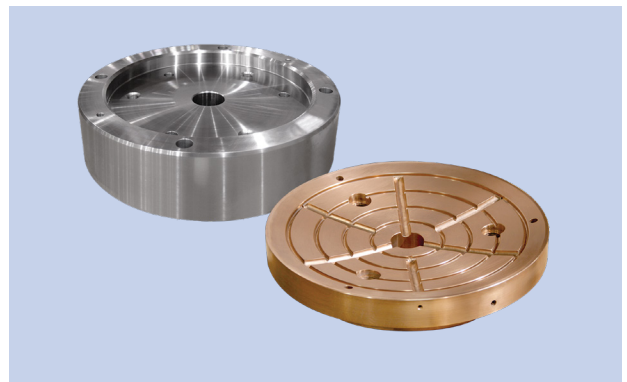
Conjunto de la caja del contraeje



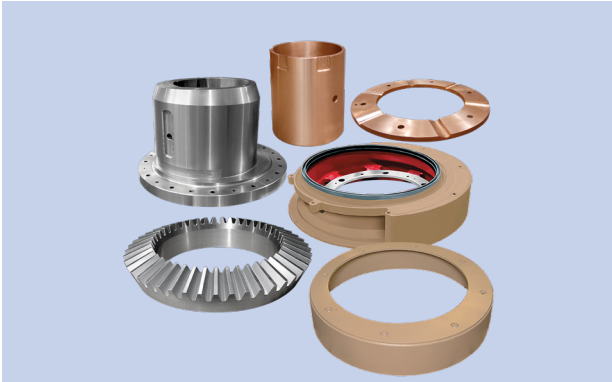
Conjunto del anillo de ajuste



Componentes hidráulicos. Ajuste hidráulico también disponible



Conjunto de la quicionera



Conjunto del excéntrico



Conjunto del cabezal



Conjunto de la placa de alimentación



Tolva y consumibles

Conjuntos de componentes producidos para chancadores de cono HP®

- Anillo de ajuste
- Tazón
- Contraeje
- Caja del contraeje
- Excéntrico
- Placa de alimentación
- Cabezal
- Sistema hidráulico
- Herramientas para revestimientos
- Bastidor principal
- Eje principal
- Caja del eje del piñón
- Quicionera
- Placa de empuje

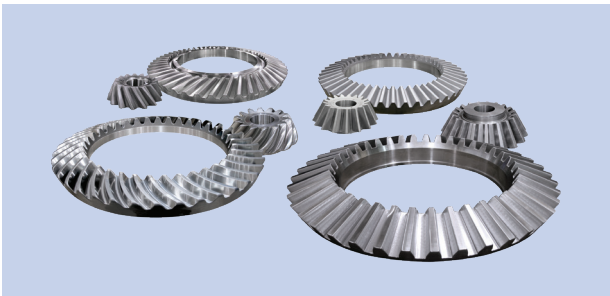
Metso® y MP™ son marcas registradas de Metso Minerals Industries, Inc. o sus afiliados. FLSmidth no está autorizada para actuar como servicio de reparación y no está afiliada a Metso. Estos términos se utilizan solo para propósitos de identificación y no representan afiliación con, o aprobación de Metso o FLSmidth/FLS. Todas las piezas son fabricadas por y para FLSmidth Inc. - Operaciones en Pekín y cuentan con su garantía; y no son fabricadas, adquiridas ni garantizadas por el fabricante de equipo original.

Innovación entre industrias, oferta de productos de nivel mundial

Innovamos y mejoramos nuestra tecnología constantemente para ofrecer las mejores soluciones de optimización de la calidad. Por ejemplo, nuestros procesos de prueba para contacto de engranajes garantizan que los engranajes Excel™ se fabriquen a un nivel superior que el nivel OEM.

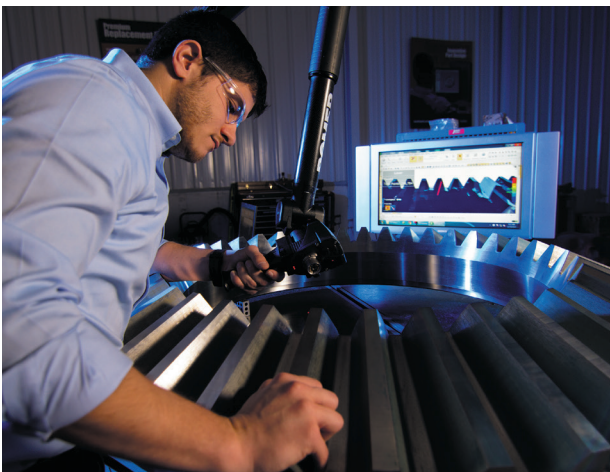
Engranajes con precisión uniforme y confiable

El patrón de contacto es la característica más importante de los engranajes y los piñones del chancador. Nuestra experiencia en fabricación y atención a la calidad nos permite crear engranajes con mejor rendimiento en terreno y una mayor vida útil. Mantenemos una serie de engranajes maestros de alta calidad y se usa esta guía para probar el contacto de cada engranaje y piñón que fabricamos. Los engranajes no saldrán de nuestra fundición a menos que cumplan con las especificaciones de contacto.



Mejor rendimiento

Mejore su chancador de roca actual con nuestros repuestos EXCEL de alta calidad. Nuestros componentes ofrecen un rendimiento mejor y más eficiente para mantener su negocio en marcha y hacia adelante.



Calidad redefinida

Sabemos que su éxito depende de nuestro control de calidad, por lo que dedicamos más tiempo y personal a nuestras inspecciones que cualquiera de nuestros competidores. Desde nuestros estrictos estándares metalúrgicos y procesos de mecanización de precisión hasta las minuciosas inspecciones, nuestros protocolos de garantía de calidad alinean nuestros procesos para entregar resultados confiables y de calidad. Contamos con la certificación ISO 9001 y nuestro programa se gestiona junto con trazabilidad y retención de registros. Nuestros procedimientos nos permiten hacer un seguimiento de cualquier componente que fabricamos, incluso años después. En cada componente, podemos confirmar todos los posibles detalles de producción que sean necesarios.



"Nuestros clientes necesitan repuestos que funcionen en entornos muy exigentes. Por eso, para nuestros repuestos, exigimos piezas fundidas seguras y elaboradas bajo un control minucioso de los parámetros químicos y de procesamiento. Nuestro compromiso es ofrecer a nuestros clientes los componentes de la más alta calidad".

MIKE BERGERHOUSE
Ingeniero Metalúrgico Senior
FLSmidth Inc. - Pekin Operations

Síguenos aquí



flsmidth.com/linkedin



flsmidth.com/twitter



flsmidth.com/facebook



flsmidth.com/instagram



flsmidth.com/youtube

Contáctenos

FLSmidth A/S

2500 Valby
Denmark
Tel. +45 36 18 10 00
info@flsmidth.com

FLSmidth Inc.

Pekin Operations
Pekin, IL 61555
USA
Tel +1 309 347 3031
excelparts@flsmidth.com



flsmidth.eco/contact

Copyright © 2024 FLSmidth A/S.
Todos los derechos reservados.
FLSmidth y FLS son marcas (registradas) de FLSmidth A/S. Este folleto no constituye ofertas, afirmaciones o garantías de ningún tipo (explícitas ni implícitas). La información y los datos aquí contenidos son solo para referencia general y pueden cambiar en cualquier momento. FLSmidth no garantiza ni hace afirmación alguna en relación con el uso o los resultados de la información o los datos proporcionados en el folleto en cuanto a su exactitud, precisión, fiabilidad u otros aspectos, y no será responsable de ninguna pérdida o daño de cualquier tipo en que se incurra como resultado del uso de la información o los datos proporcionados en el folleto.